

AFINADOR DE ROE B IV/V

B IV/V TRIMMING LINES



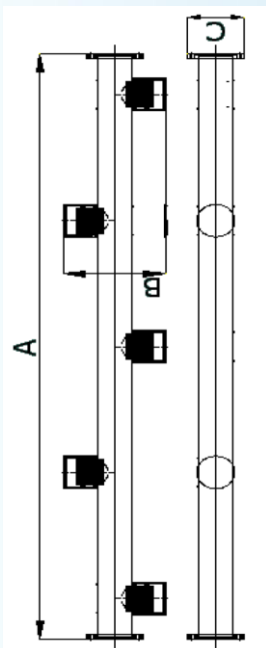
- MÍNIMAS PÉRDIDAS.
- SIMÉTRICO EN FASE Y AMPLITUD.
- USO EN INTERIOR Y EXTERIOR.
- LOW INSERTION LOSS.
- AMPLITUDE AND PHASE BALANCED.
- FOR INDOOR / OUTDOOR APPLICATIONS..

ESPECIFICACIONES ELÉCTRICAS ELECTRICAL DATA		
RANGO DE FRECUENCIAS / FREQUENCY RANGE	470 +862 MHz	
IMPEDANCIA DE ENTRADA / INPUT IMPEDANCE	50 Ω	
R.O.E / V.S.W.R	≤ 1.05 + 1 BROADBAND	
PÉRDIDAS DE INSERCIÓN / INSERTION LOSS	< 0.1 dB	
DISTRIBUCIÓN / DISTRIBUTION	SIMÉTRICO FASE Y AMPLITUD	AMPLITUDE AND PHASE BALANCED
CONECTOR DE ENTRADA / INPUT CONNECTOR	7/16 ... 6-1/8"	
POTENCIA / POWER RATING	1 ---55 Kw	

NOTA: VALORES OBTENIDOS CON CARGA ARTIFICIAL CALIBRADA DE 50 Ω.
NOTE: MEASURE UNDER ARTIFICIAL CALIBRATED 50 Ω LOAD.

ESPECIFICACIONES MECÁNICAS / MECHANICAL DATA		
DIMENSIONES / SIZE (A x B x C)	VER TABLA	SEE TABLE
TEMPERATURA / TEMPERATURE	-40° A +80°C	
MATERIALES ⁽¹⁾ / MATERIALS ⁽¹⁾	Partes internas en latón plateado y/o bronce.; Conductor exterior en cobre; Aislamiento de teflón; Pintado al horno; Tornillería en acero inoxidable/ Internal parts in plated brass and/or copper; External conductor in copper; PTFE Insulator; Hot painting; Stainless steel screw	

OTROS MATERIALES, BAJO PEDIDO / OTHER MATERIALS, UNDER REQUEST.



CONECTOR ENTRADA / INPUT CONNECTOR	CONECTOR SALIDA / OUTPUT CONNECTOR	PISTONES DE AJUSTE / TRIMMING SREWS	POTENCIA MÁXIMA Kw / MAX. MEAN POWER Kw	DIMENSIONES / SIZE mm			PESO Kg / WEIGH Kg
				A	B	C	
7/16	7/16	5	1	300	30	30	2
7/8"	7/8"	5	1.5	300	50	58	2.7
1-5/8"	1-5/8"	5	5	310	60	89	4.2
3-1/8"	3-1/8"	5	15	320	120	132	6
4-1/2"	4-1/2"	5	27	340	150	160	11
6-1/8"	6-1/8"	5	55	400	230	207	16

OTROS CONECTORES, Nº SALIDAS Y POTENCIAS BAJO PEDIDO. / OTHER CONNECTORS,

