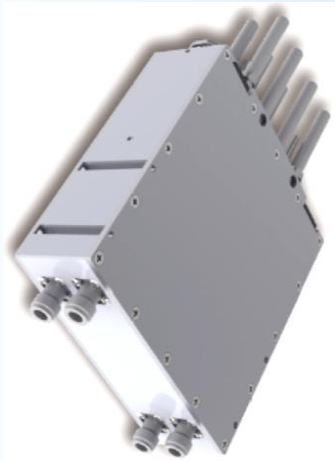
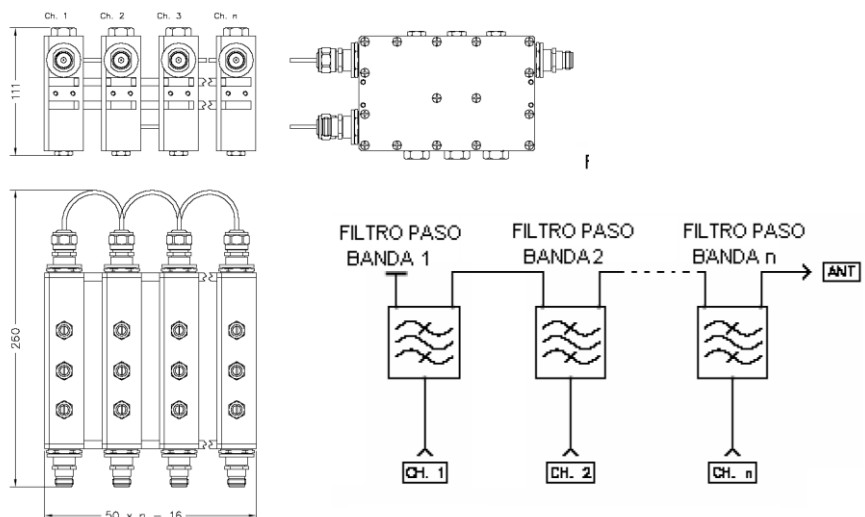


MULTIPLEXOR UHF TIPO MANIFOLD MANIFOLD UHF COMBINER



- Multiplexor modular U.H.F. tipología Manifold.
- Potencia de entrada 150 W, 500 W potencia total de salida.
- Filtros de 3 cavidades compensados reactivamente.
- Hasta 10 entradas con un espaciado mínimo de 1 canal de guarda.
- Posible Montaje en un bastidor de 3 U.
- Bajas pérdidas.
- Compacto y ligero.



ESPECIFICACIONES

Rango de frecuencia	470 – 862 MHz
Max Potencia Entrada	150 W Analog.(50 W Digital)
Max Potencia Salida	500 W Analog. (375 W Digital)
Ancho de Banda	8 MHz
Min. Separación entre Canales	1 canal de guarda (CCIR G) 2 canales de guarda (FCC M)
Estabilidad de Temperatura	< 17 kHz / K
Rango de Temperatura	-5 to +45 °C
Peso(Aprox.)	1 x n kg
Conector	N(f)

VALORES DE AJUSTE

Pérdidas de inserción
Selectividad

ESTANDAR CCIR G

< (0.65 + 0.05 x n) dB@V.C.
> 3 dB@V.C.-5.5/+11 MHz
> 10 dB@V.C.-11/+16.5 MHz
> 24 dB
> 24 dB (1 canal de guarda)
> 30 dB (2 o más canales de guarda)
< 25 ns

ESTANDAR FCC M

< (0.62 + 0.05 x n) dB@V.C.
-
> 6 dB@V.C.-9/+13.5 MHz
> 24 dB
> 24 dB (2 canales de guarda)
> 30 dB (3 o más canales de guarda)
< 20 ns