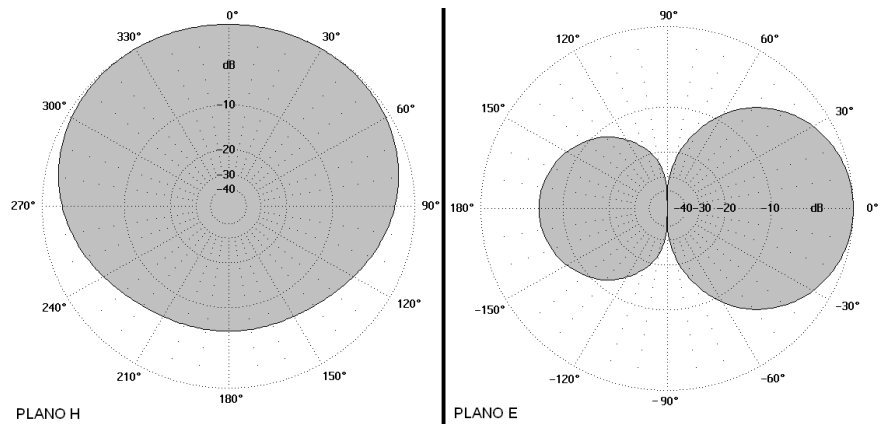




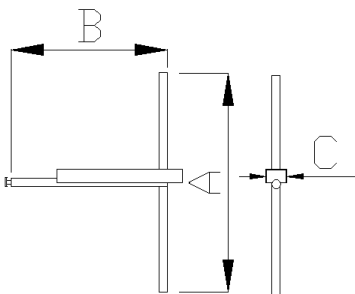
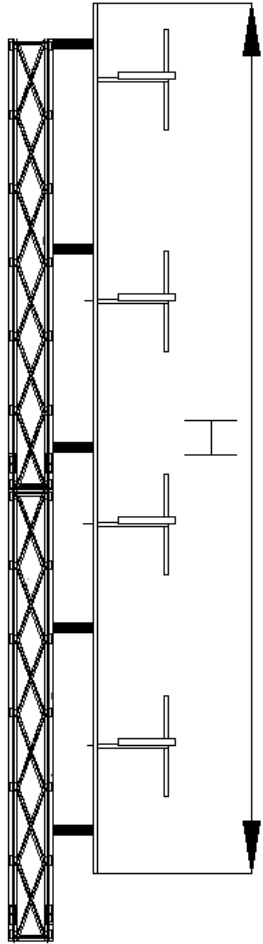
- BANDA ANCHA
- MEDIA POTENCIA.
- PROTECCIÓN CONTRA EL HIELO.
- DESMONTABLE.
- WIDE BAND.
- MEDIUM POWER.
- ICE PROTECTED.
- DISMANTLED.



ESPECIFICACIONES ELECTRICAS ELECTRICAL DATA		
RANGO DE FRECUENCIAS /	FREQUENCY RANGE	87.5 ÷ 108 MHz
GANANCIA [MÁXIMA÷MEDIA] /	GAIN [MAX.÷AVERAGE]	2 ÷ 1.7 dBd
R.O.E /	V.S.W.R	≤ 1.3 ÷ 1 BROADBAND
ANCHO DEL HAZ -3dB (potencia) / (MITAD DE BANDA) /	HALF POWER BEAM WIDTH (MIDBAND)	PLANO E / ^E PLANE 90° PLANO H / H PLANE 263°
POLARIZACIÓN /	POLARIZATION	LINEAL / LINEAR
CONECTOR /	CONNECTOR	7/8" EIA
POTENCIA MÁXIMA /	MAX. POWER RATING	5 Kw
IMPEDANCIA DE ENTRADA /	INPUT IMPEDANCE	50 Ω
PROTECCIÓN CONTRA DESCARGA /	LIGHTING PROTECTION	PUESTA A TIERRA / DC GROUNDED

NOTA: DIAGRAMA DE RADIACIÓN, GANANCIA, F/B Y ANCHO DEL HAZ -3dB CALCULADOS CON INFLUENCIA DE LA TORRE.

NOTE: RADIATION PATTERN, GAIN, F/B AND HALF POWER BEAM WIDTH ANALYZED WITH TOWER INFLUENCE.



ESPECIFICACIONES MECANICAS / MECHANICAL DATA			
DIMENSIONES/	SIZE (A x B x C)	1350 x 1100 x 80 mm	
PESO/	WEIGHT	14 Kg	
CARGA AL VIENTO/	WIND LOAD	24 Kg @ 160Km/h	
MÁXIMO VIENTO /	MAX. WIND SPEED	FRONTAL / FRONT	LATERAL / SIDE
		220 Km/h	200 Km/h
MATERIALES /	MATERIALS	Dipolo y tornillería en acero inoxidable.; Conductor interno en latón plateado; Junta Tórica en silicona; Radomo en poliéster con fibra de vidrio / Dipole and screw in Stainless Steel; Silver plated inner line. Silicon O-ring; Polyester-fiber glass Radome.	
MONTAJE /	MOUNTING ARRANGEMENT	Tubo de 50 o 100mm	To suit mast 50 or 100 mm
EMBALAJE /	PACKING (A x B x C)	1400 x 150 x 100 mm	

Nº. DE PISOS / Nº. OF BAYS	Nº DE Nº OF FACES	GANANCIA GAIN (dBd)	LONGITUD (H) LENGTH (H) mm
1	1	1.7	1500
2	1	4.7	4500
3	1	6.4	7500
4	1	7.7	10500
5	1	8.7	13500
6	1	9.5	16500
7	1	10.1	19500
8	1	10.7	22500
9	1	11.2	25500
10	1	11.7	28500

NOTA: GANANCIA DEL ARRAY CALCULADA SOBRE LA GANANCIA MEDIA DE LA ANTENA.
 NOTE: ARRAY GAIN REFERRED TO ANTENNA AVERAGE GAIN.
 NOTA: GANANCIA DEL ARRAY CALCULADA SOBRE LA GANANCIA MEDIA DE LA ANTENA.
 NOTE: ARRAY GAIN REFERRED TO ANTENNA AVERAGE GAIN.