



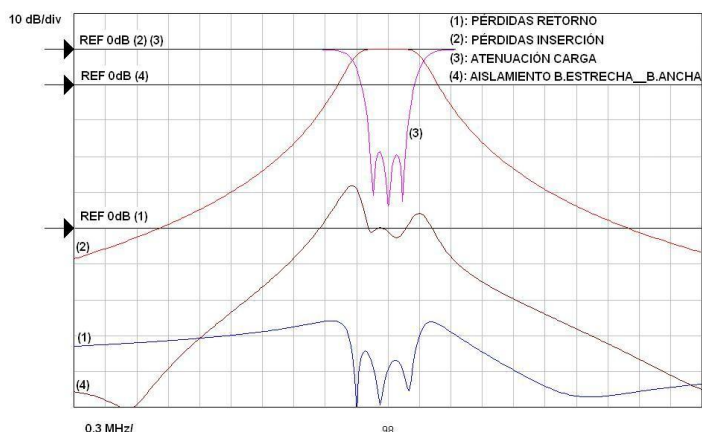
MULTIPLEXOR TIPO CARGA CONSTANTE F.M CONSTANT IMPEDANCE F.M. COMBINER



- **BAJA ROE.**
 - **REDUCIDAS PÉRDIDAS DE INSERCIÓN.**
 - **SIN MANTENIMIENTO.**
 - **GRAN CAPACIDAD DE POTENCIA.**
-
- **LOW VSWR.**
 - **LOW INSERTION LOSS.**
 - **MAINTENANCE FREE.**

ESPECIFICACIONES ELÉCTRICAS ELECTRICAL DATA	
RANGO DE FRECUENCIAS / FREQUENCY RANGE	87.5 ÷ 108 MHz
PÉRDIDAS DE RETORNO / RETURN LOSS	>1.1 (26 dB) $f_0 \pm 150$ KHz
IMPEDANCIA DE ENTRADA / INPUT IMPEDANCE	50 Ω
AISLAMIENTO / DE-COUPLING	> 35 dB (sin filtro en la banda ancha) / >35 dB (without wide band filter).
Nº DE ENTRADAS / INPUTS	2 ÷ 14
CONECTOR DE ENTRADA / INPUT CONNECTOR	N, 7/16, 7/8", 1-5/8", 3-1/8", 4-1/2" (DIN, EIA)
CONECTOR DE SALIDA / OUTPUT CONNECTOR	7/16, 7/8", 1-5/8", 3-1/8", 4-1/2", 6-1/8", 9-1/16" (DIN, EIA)
TEMPERATURA DE TRABAJO / TEMPERATURE RANGE	-5°C ÷ 50°C

OTROS CONECTORES Y POTENCIAS BAJO PEDIDO. / OTHER CONNECTORS AND POWER RATING, UNDER REQUEST.

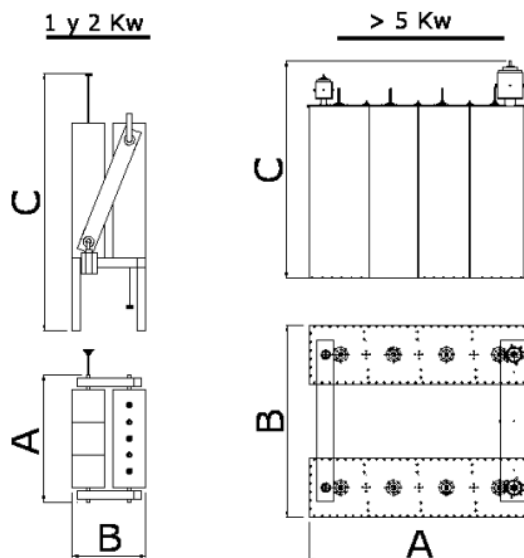


NOTA: EJEMPLO DE DIPLEXOR CARGA CONSTANTE. VALORES OBTENIDOS CON CARGA ARTIFICIAL CALIBRADA DE 50 Ω .

NOTE: EXAMPLE OF CONSTANT IMPEDANCE DIPLEXER. MEASURE UNDER ARTIFICIAL CALIBRATED 50 Ω LOAD.

C/. Batalla de Brunete, 48
28946 Fuenlabrada, Madrid (Spain)
Tel.: 91 606 88 70. Fax: 91 606 88 42
E-mail: vimesa@vimesa.es
www.vimesa.es

POTENCIA / POWER	CONECTOR / CONNECTOR	MIN. SEP. ENTRE FREQ. / FREQ. GUARD BAND (MHz)			P. INSERCIÓN / INSERTION LOSS (dB)			DIMENSIONES (mm) / SIZE (mm)					PESO (Kg) / WEIGHT (Kg)		
		Nº CAVIDAD / Nº CAVITY			Nº CAVIDADES / Nº CAVITY			Nº CAVIDADES / Nº CAVITY			B	C	Nº CAVIDADES / Nº CAVITY		
	2	3	4	2	3	4	2	3	4	2			3	4	
1 Kw	7/16(f)	1.7	1.0	0.6	<0.35	<0.45	<0.6	830	1000	1170	340	1500	24	33	38
2 Kw	7/16(f)	1.7	1.0	0.6	<0.35	<0.4	<0.6	900	1100	1300	410	1500	27	35	40
5 y 10Kw	1-5/8"	1.5	0.8	0.6	<0.25	<0.35	<0.55	680	1110	1450	1100	1500	35	50	60
20 kw	3-1/8"	1.5	0.8	0.6	<0.1	<0.2	<0.4	1050	1550	2050	1250	1500	55	80	100



MATERIALES / MATERIALS	<p>Cubierta superior y paredes laterales en aluminio; Aislamientos en teflón; Elementos de ajuste en latón plateado y varillas de invar; Pintado al horno; Tornillería en acero inox. /</p> <p>Top cover and lateral walls in aluminium; PTFE insulator; Tuning elements in plated brass and invar rods; Hot painting; Stainless steel screw</p>
--	--

OTROS MATERIALES, BAJO PEDIDO / OTHER MATERIALS, UNDER REQUEST.