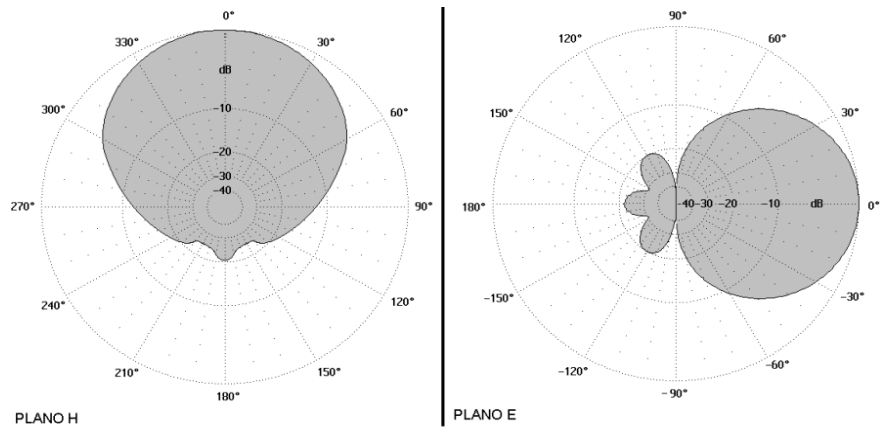




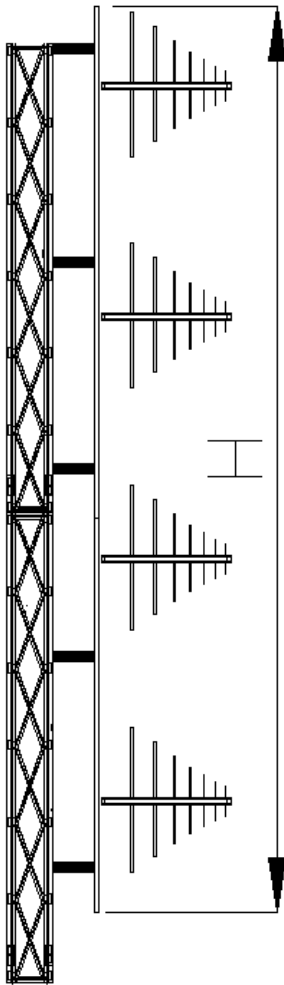
- BANDA ANCHA.
- EXCELENTE RELACIÓN F/B.
- LIGERA.
- TOTALMENTE COMPROBADO EN FÁBRICA.
- WIDE BAND.
- GREAT F/B RATIO.
- LIGHTWEIGHT.
- FULLY FACTORY TESTED



ESPECIFICACIONES ELECTRICAS ELECTRICAL DATA			
RANGO DE FRECUENCIAS / FREQUENCY RANGE		87.5 ÷ 108 MHz	
GANANCIA [MÁXIMA÷MEDIA] / GAIN [MAX.÷AVERAGE]		6.8 ÷ 5.5 dBd	
R.O.E / V.S.W.R		≤ 1.3 ÷ 1 BROADBAND	
ANCHO DEL HAZ -3dB (potencia) / (MITAD DE BANDA) /	HALF POWER BEAM WIDTH (MIDBAND)	PLANO E / E PLANE	PLANO H / H PLANE
		66°	106°
RELACIÓN DELANTE-ATRAS (F/B)	FRONT TO BACK RATIO(F/B)	>20 dB	
POLARIZACIÓN / POLARIZATION		LINEAL / LINEAR	
CONECTOR / CONNECTOR	7/16		
POTENCIA MÁXIMA / MAX. POWER RATING	3 Kw		
IMPEDANCIA DE ENTRADA / INPUT IMPEDANCE	50 Ω		
PROTECCIÓN CONTRA DESCARGA / LIGHTING PROTECTION	PUESTA A TIERRA / DC GROUNDED		

NOTA: DIAGRAMA DE RADIACIÓN, GANANCIA, F/B Y ANCHO DEL HAZ -3dB CALCULADOS CON INFLUENCIA DE LA TORRE.

NOTE: RADIATION PATTERN, GAIN, F/B AND HALF POWER BEAM WIDTH ANALYZED WITH TOWER INFLUENCE.



ESPECIFICACIONES MECÁNICAS / MECHANICAL DATA			
DIMENSIONES/ SIZE (A x B x C)	1715x 1410 x 120 mm		
PESO/ WEIGHT	4.5 Kg		
CARGA AL VIENTO / WIND LOAD	30 Kg @ 160Km/h		
MÁXIMO VIENTO / MAX. WIND SPEED	FRONTAL / FRONT	LATERAL / SIDE	
	180 Km/h	180 Km/h	
MATERIALES / MATERIALS	Dipolo en aluminio tratado; Tornillería en Acero inoxidable.; Conductor interno en latón plateado; Junta Tórica en silicona; Aisladores de Teflón/ Dipole in Treated aluminium; Screw in Stainless Steel; Silver plated inner line. Silicon O-ring; PTFE insulator.		
MONTAJE / MOUNTING ARRANGEMENT	Tubo de 50 o 114mm	To suit mast 50 or 114 mm	
EMBALAJE / PACKING (A x B x C)	2000 x 1700x 150 mm		

Nº. DE PISOS / Nº. OF BAYS	Nº DE CARAS / Nº OF FACES	GANANCIA (dBd) / GAIN (dBd)	LONGITUD (H) / LENGTH (H) mm
1	1	5.5	1800
2	1	8.5	4500
3	1	10.3	7200
4	1	11.5	9900
5	1	12.5	12600
6	1	13.3	15300
7	1	14	18000
8	1	14.5	20700

NOTA: GANANCIA DEL ARRAY CALCULADA SOBRE LA GANANCIA MEDIA DE LA ANTENA.

NOTE: ARRAY GAIN REFERRED TO ANTENNA AVERAGE GAIN.

