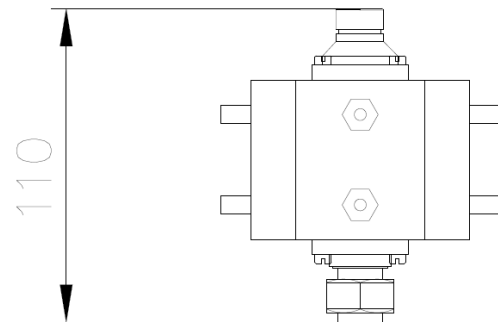
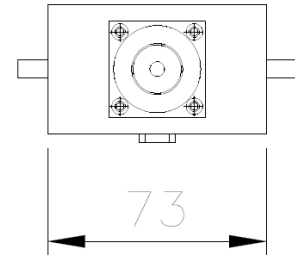


- **MÍNIMA ROE.**
- **ALTA DIRECTIVIDAD.**
- **LOW VSWR.**
- **HIGH DIRECTIVITY.**



ESPECIFICACIONES ELECTRICAS ELECTRICAL DATA		
RANGO DE FRECUENCIAS /	FREQUENCY RANGE	87.5 ÷ 108 MHz
R.O.E /	V.S.W.R	≤ 1.03 : 1 (36 dB)
DIRECTIVIDAD /	DIRECTIVITY	> 32 dB
IMPEDANCIA DE ENTRADA /	INPUT IMPEDANCE	50 Ω
ACOPLAMIENTO /	COUPLING	-50 dB ± 0.2
POTENCIA MÁXIMA /	MAX. POWER RATING	500 W
TEMPERATURA DE TRABAJO /	OPERATING TEMPERATURE	-5°C / 50°C
CONECTOR /	CONNECTOR	N(m) – N(h)
CONECTOR SONDA /	PROBE CONNECTOR	SMA