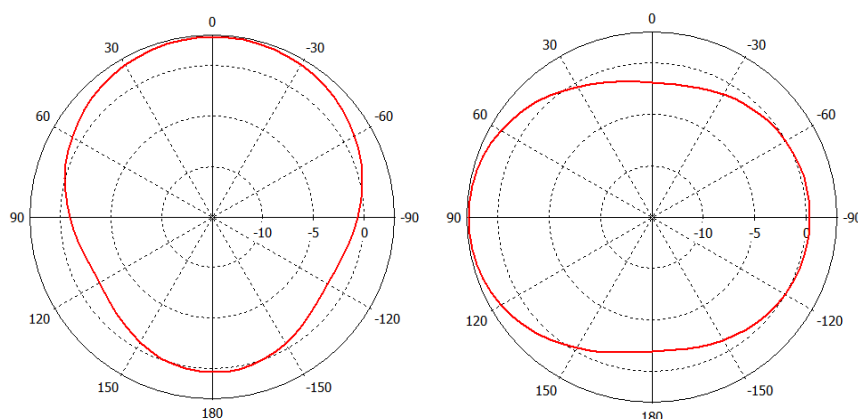


- BANDA ANCHA
- POLARIZACIÓN CIRCULAR
- ALTA POTENCIA
- 2 CONECTORES

- WIDE BAND
- CIRCULAR POLARIZATION
- HIGH POWER
- 2 CONNECTORS

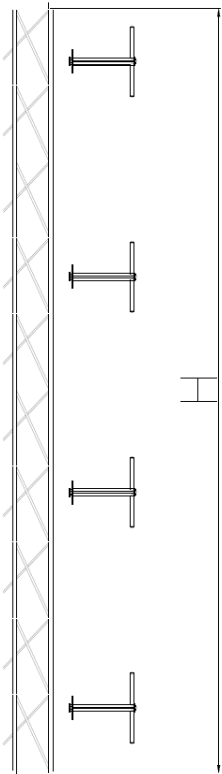


ESPECIFICACIONES ELÉCTRICAS ELECTRICAL DATA			
RANGO DE FRECUENCIAS /	FREQUENCY RANGE	87.5 ÷ 108 MHz	
GANANCIA [MÁXIMA ÷ MEDIA] /	GAIN [MAX. ÷ AVERAGE]	0.8 dBd (*)	
GANANCIA 1 POLARIZACIÓN /	GAIN 1 POLARIZATION	-2.2 dBd	
R.O.E /	V.S.W.R	≤ 1.15 :1 BROADBAND	
ANCHO DEL HAZ -3dB / (MITAD DE BANDA) /	HALF POWER BEAM WIDTH (MIDBAND)	PLANO E / E PLANE	PLANO H / H PLANE
		115°	160°
POLARIZACIÓN /	POLARIZATION	CIRCULAR	
CONECTORES /	CONNECTORS	7/16 DIN - 7/8" EIA	
POTENCIA MÁXIMA /	MAX. POWER RATING	6 KW (7/8" EIA)	
IMPEDANCIA DE ENTRADA /	INPUT IMPEDANCE	50 Ω	
PROTECCIÓN CONTRA DESCARGA /	LIGHTING PROTECTION	PUESTA A TIERRA /	DC GROUNDED

NOTA: DIAGRAMA DE RADIACIÓN, GANANCIA Y ANCHO DEL HAZ -3dB CALCULADOS CON INFLUENCIA DE LA TORRE.
* LA GANANCIA ES LA SUMA VECTORIAL DE LAS DOS POLARIZACIONES

NOTE: RADIATION PATTERN, GAIN AND HALF POWER BEAM WIDTH ANALYZED WITH TOWER INFLUENCE.
* GAIN IS THE VECTORIAL SUM OF TWO POLARIZATIONS

ESPECIFICACIONES MECÁNICAS / MECHANICAL DATA			
DIMENSIONES/	SIZE (A x B x C)	1000 x 950 x 1000 mm	
PESO/	WEIGHT	22 Kg	
CARGA AL VIENTO/	WIND LOAD	24 Kg @ 160Km/h	
MÁXIMO VIENTO /	MAX. WIND SPEED	FRONTAL / FRONT	LATERAL / SIDE
		190 Km/h	190 Km/h
MATERIALES /	MATERIALS	Dipolo y tornillería en acero inoxidable.; Conductor interno en latón plateado; Junta Tórica en silicona; Aisladores de Teflón / Dipole and screw in Stainless Steel; Silver plated inner line. Silicon O-ring; PTFE insulator	
MONTAJE /	MOUNTING ARRANGEMENT	Tubo de 60 mm / To suit mast 60 mm	
EMBALAJE /	PACKING (A x B x C)	1100 x 1100 x 1100 mm	



Nº. DE PISOS / Nº. OF BAYS	Nº DE CARAS / Nº OF FACES	GANANCIA (dBd) / GAIN (dBd)	LONGITUD (H) mm / LENGTH (H) mm
1	1	0.8	3000
2	1	3.8	6000
3	1	5.5	9000
4	1	6.8	12000
5	1	7.8	15000
6	1	7.5	18000
7	1	9.2	21000
8	1	9.8	24000
9	1	10.3	27000
10	1	10.8	30000

NOTA: GANANCIA DEL ARRAY CALCULADA SOBRE LA GANANCIA MEDIA DE LA ANTENA
NOTA: - 3 dB SI CONSIDERAMOS SÓLO UNA SOLA POLARIZACIÓN

NOTE: ARRAY GAIN REFERRED TO ANTENNA AVERAGE GAIN
NOTE: - 3 dB IF WE CONSIDER ONLY ONE POLARIZATION

